



**ГУСЕНИЧНЫЙ  
ЭКСКАВАТОР 950E**



|                                |                                     |
|--------------------------------|-------------------------------------|
| Двигатель                      | Cummins QSM11                       |
| Полная мощность                | 280 кВт / 381 л. с. при 2100 об/мин |
| Максимальная глубина копания   | 6521 мм                             |
| Вместимость стандартного ковша | 3,2 м <sup>3</sup>                  |
| Эксплуатационная масса         | 48 000 кг                           |



## ДВИГАТЕЛЬ

|                        |                                     |
|------------------------|-------------------------------------|
| Экологический стандарт | Tier 3 / Stage IIIA                 |
| Производитель          | Cummins                             |
| Модель                 | QSM11                               |
| Полная мощность        | 280 кВт / 381 л. с. при 2000 об/мин |
| Макс. крутящий момент  | 1898 Н·м при 1400 об/мин            |
| Количество цилиндров   | 6                                   |
| Объем ДВС              | 10,8 л                              |

## ХОДОВАЯ ЧАСТЬ

|   |        |
|---|--------|
| Ширина башмака гусеницы                           | 600 мм |
| Количество башмаков с каждой стороны              | 51     |
| Количество поддерживающих катков с каждой стороны | 2      |
| Количество опорных катков с каждой стороны        | 9      |

## СТРЕЛА И РУКОЯТЬ

|               |         |
|---------------|---------|
| Длина стрелы  | 6500 мм |
| Длина рукояти | 2550 мм |

## ХАРАКТЕРИСТИКИ КОВША

|   |        |
|---|--------|
| Вместимость стандартного ковша при загрузке «с шапкой»              | 3,2 м³ |
| Максимальная вместимость стандартного ковша при загрузке «с шапкой» | 3,6 м³ |

## МЕХАНИЗМ ХОДА

|                                |          |
|--------------------------------|----------|
| Максимальная скорость движения | 5,3 км/ч |
| Тяговое усилие                 | 386 кН   |

## ЗАПРАВочНЫЕ ЕМКОСТИ

|                                 |        |
|---------------------------------|--------|
| Топливный бак                   | 650 л  |
| Моторное масло                  | 37,8 л |
| Система охлаждения              | 50 л   |
| Бак для гидравлической жидкости | 290 л  |
| Гидравлическая система (всего)  | 470 л  |

## ГИДРАВЛИЧЕСКАЯ СИСТЕМА

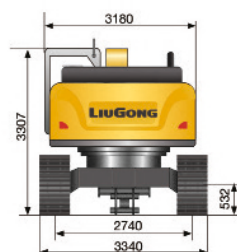
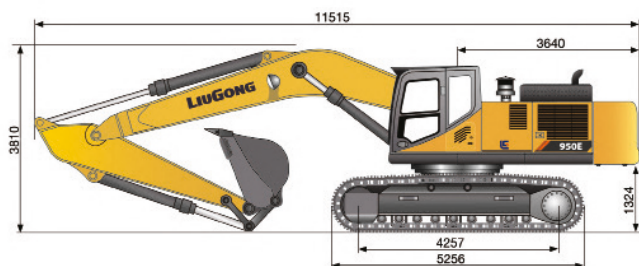
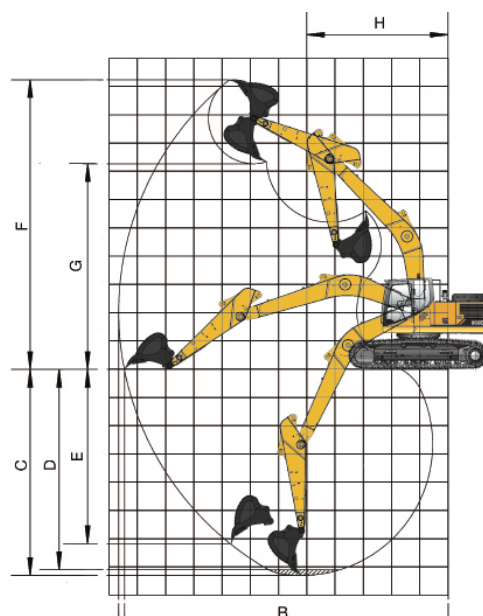
|   |           |
|---|-----------|
| Полный расход главных насосов                             | 760 л/мин |
| Главное давление разгрузки                                | 34,3 МПа  |
| Давление разгрузочного клапана режима повышенной мощности | 37,3 МПа  |

## СИСТЕМА ПОВОРОТА

|                             |            |
|-----------------------------|------------|
| Скорость поворота платформы | 8,5 об/мин |
|-----------------------------|------------|

## РАБОЧАЯ ЗОНА

|   |           |
|---|-----------|
| A. Макс. радиус копания   | 10 625 мм |
| B. Макс. радиус копания на уровне земли                             | 10 388 мм |
| C. Макс. глубина копания  | 6521 мм   |
| D. Макс. глубина выемки с горизонтальным плоским дном длиной 2,44 м | 6337 мм   |
| E. Макс. глубина копания вертикальной стенки                        | 5204 мм   |
| F. Макс. высота резания   | 9977 мм   |
| G. Макс. высота выгрузки  | 7038 мм   |
| H. Мин. радиус поворотной платформы                                 | 4645 мм   |
| Усилие резания грунта ковшом (ISO)                                  | 280 кН    |
| Усилие копания рукояти (ISO)  | 270 кН    |
| Вместимость ковша   | 3,2 м³    |



## «DOLINA»

Официальный дистрибьютор LiuGong в России т.: 8 800 775 51 33 | WWW.LIUGONG-RUSSIA.RU

Технические характеристики и внешний вид машины могут быть изменены без предварительного уведомления. Машины могут быть изображены с опциональным оборудованием. Стандартное и дополнительное оборудование LiuGong в разных регионах может отличаться. О возможности поставки конкретных моделей вы можете уточнить у дистрибьютора LiuGong. Мощность переведена из кВт в л. с. из расчета 1 кВт = 1,35962 л. с.